

Le 5 costruzioni più pazzesche del mondo!!!

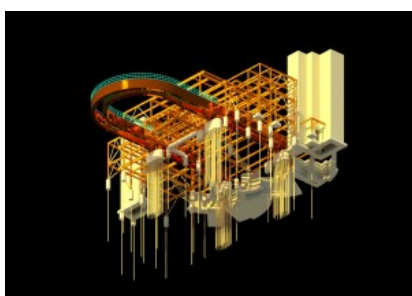
Abbiamo voluto raccogliere le cinque costruzioni tecnologicamente più straordinarie!

Skywalk – Grand Canyon

Il Grand Canyon Skywalk è un ponte con trave a sbalzo.

La sua particolarità è la struttura vetrata a forma di ferro di cavallo che affaccia sul Grand Canyon regalando agli spettatori una vista straordinaria unita ad una sana scarica di adrenalina, il ponte infatti ha il pavimento formato da un vetro spesso solo 6,5 cm che divide da un dislivello dal fiume Colorado di 1450 metri!

La struttura è larga 20 metri e si protrae nel vuoto per ben 21 metri con una resistenza al peso di addirittura 490 kg/m² ed una capacità di sopportazione a terremoti di magnitudo 8 da parte delle fondazioni a cui è ancorata.





CLICCA SULLE IMMAGINI PER INGRANDIRE

Petronas Twin Towers – Malesia

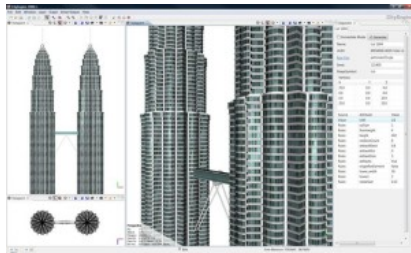
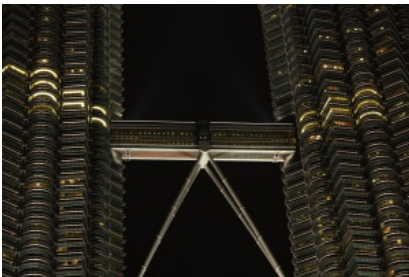
A Kuala Lumpur, Malesia, sorgono le Petronas Twin Towers, tra le strutture più grandi mai costruite dall'uomo.

Inaugurate nel 1998, le torri (di proprietà della compagnia petrolifera Petronas) sono entrambe alte 452 metri (fino al 2006 gli edifici più alti al mondo) e sono unite da un ponte di 58 metri (Skybridge) a 171 metri d'altezza che permette il passaggio in entrambe le direzioni.

La Torre 1 accoglie gli uffici della Petronas mentre la Torre 2 gli uffici delle compagnie associate ad essa, ma oltre gli uffici queste strutture accolgono anche un teatro, una biblioteca ed un centro commerciale.

Per far fronte al grande numero di persone che quotidianamente affollano le torri ci sono 29 ascensori a doppia cabina e 10 scale mobili per torre!





CLICCA SULLE IMMAGINI PER INGRANDIRE

Burj Khalifa – Dubai

La più alta struttura mai costruita dall'uomo è il Burj Khalifa a Dubai!

Un mostro di 829,8 metri finito di costruire nel 2010.

I suoi numeri? 160 piani esterni e 2 sotterranei, un'area calpestabile di 344.000 m², 1,5 miliardi il costo di realizzazione, 636 sono i metri a cui si trova l'ultimo piano abitabile, 64 km/h la velocità degli ascensori (i più veloci del mondo).

Davanti alla struttura la Fontana di Dubai, una fontana da 217 milioni di dollari con 6600 luci e 50 proiettori.

Volete comprare un'area? Gli appartamenti fino a 37.000 \$/m² e gli uffici 43.000 \$/m²!

ABRUZZO CONSULTING
SERVIZI PER LE IMPRESE

- Sicurezza nei luoghi di lavoro e cantieri
- Corsi di formazione in materia di sicurezza nei luoghi di lavoro (d.lgs. 81/2008)
- Rendite e gestione di BUI (regolati, nati, nati, ecc.)
- BACC e Igine Allevatori
- Sorveglianza sanitaria e Tizio medico
- Finanziamenti per le imprese
- Crescere nel globale - M&A - Backersment
- Contabilità e Fisco
- Start-up aziendale e Sviluppo Imprese
- Servizi Viste
- Consulenza Energia e Gas

UNIMPRESA

Richiedi un check-up GRATUITO direttamente presso la Tua Azienda!

Via G. Spadolini, 10 - 66100 CHIETI - Tel. 0871.411531
www.abruzzoconsulting.it - info@abruzzoconsulting.it



CLICCA SULLE IMMAGINI PER INGRANDIRE

Ponte di Akashi Kaikyō – Giappone

Miracoli ingegneristici se ne trovano a tutte le latitudini ed il ponte di Akashi Kaikyō in Giappone ne è un esempio lampante.

Si tratta del ponte sospeso più grande del mondo con i suoi 3911 metri di lunghezza, la campata principale di ben 1991 metri e le torri alte quasi 300 ed ha richiesto un tempo di realizzazione piuttosto grande: ben 10 anni, dal 1988 al 1998!

Vista l'enorme grandezza del ponte si è calcolato che il peso retto dai cavi e dai piloni è per l'80% del ponte stesso mentre il traffico rappresenta il restante 20%.

Curiosità: per evitare il rischio di corrosione i cavi sono sottoposti ad un getto d'aria costante 24 ore su 24 così da evitare il formarsi di umidità!



CLICCA SULLE IMMAGINI PER INGRANDIRE

Ponte di Øresund – Svezia e Danimarca

La Svezia e la Danimarca sono uniti da un ponte straordinario: il ponte strallato più lungo del mondo!

Con la straordinaria lunghezza di 15,9 km il ponte di Øresund collega Malmö con Copenaghen arrivando all'isola artificiale di Peberholm per poi tuffarsi in un tunnel che fuoriesce direttamente vicino l'aeroporto Kastrup di Copenaghen.

Il ponte è stato inaugurato nel 2000 ed è strutturato con una parte dedicata al traffico stradale ed una (sotto strada) dedicata al traffico ferroviario.

Il perché di questo ponte immenso? Per creare un grande centro per gli affari tra i cittadini di Malmö e quelli di Copenaghen che soffrivano per lo stretto ed i lunghissimi tempi dei traghetti!



